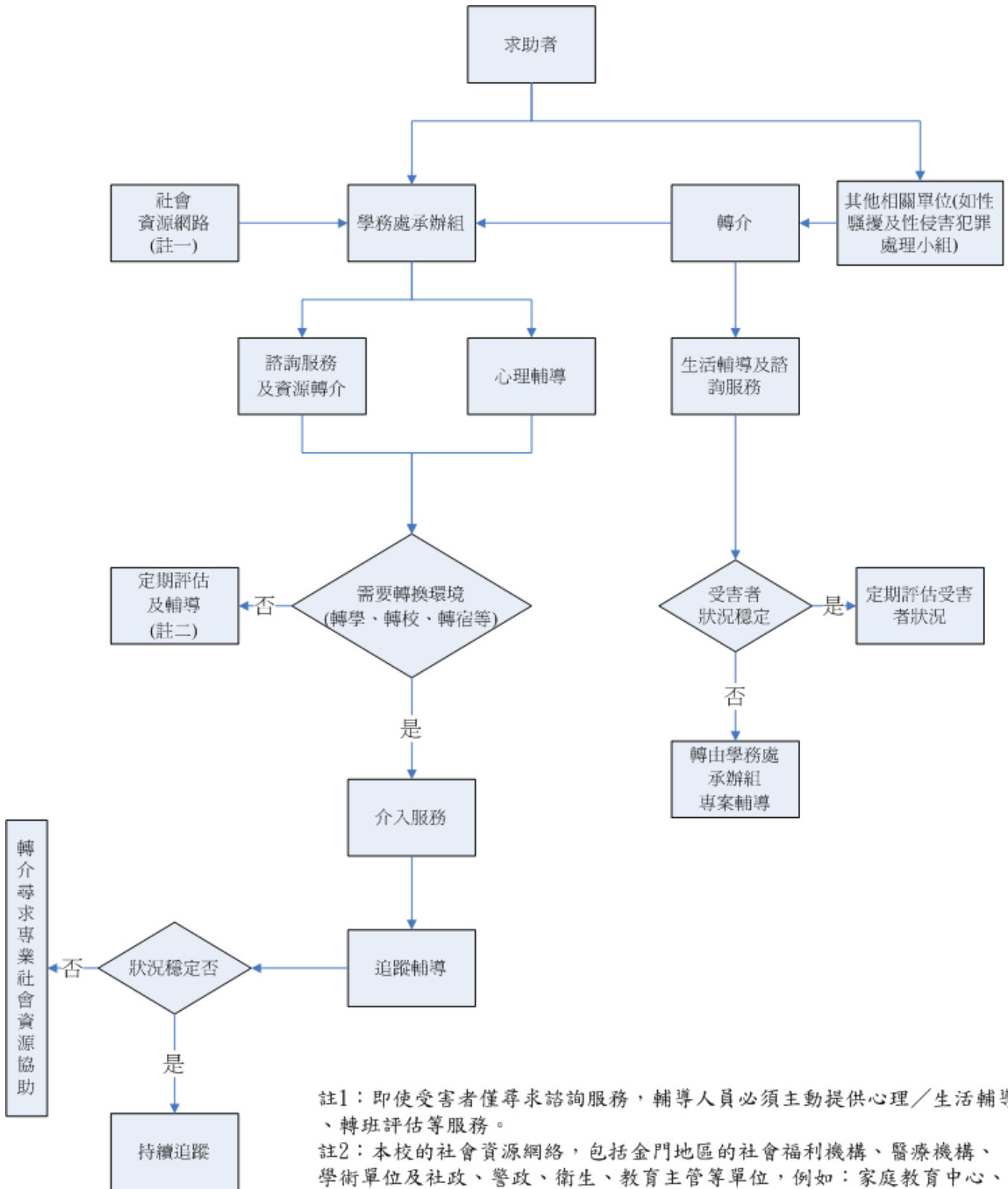


# 國立金門大學性騷擾及性侵害之輔導轉介流程



註1：即使受害者僅尋求諮詢服務，輔導人員必須主動提供心理／生活輔導、轉班評估等服務。

註2：本校的社會資源網路，包括金門地區的社會福利機構、醫療機構、學術單位及社政、警政、衛生、教育主管等單位，例如：家庭教育中心、性侵害防治中心、署立金門醫院及青少年門診等。